

CICLO FORMATIVO GRADO MEDIO

TÉCNICO EN OBRAS DE INTERIOR, DECORACIÓN Y REHABILITACIÓN

Requisitos de acceso:

Acceso directo con:

- Título de ESO, título Profesional Básico (F.P. Básica)
- Título de Técnico en Grado Medio, Técnico en Grado Superior o equivalente
- Título de Bachillerato

Mediante prueba de acceso

Pruebas de acceso:

Convocatoria ordinaria.

- Preinscripción: 1ª quincena de abril
- Prueba: 1ª quincena de junio

Centros de celebración de las pruebas, consultar en:

www.juntadeandalucia.es/educacion/secretariavirtual/

Preinscripción y matriculación

- Preinscripción: 2ª quincena de junio
- Matriculación: durante julio, consultar en secretaria.
- Durante septiembre: consultar en secretaria.

¡Reserva tu plaza!

Ven a visitarnos y pide información



IES Martín Rivero

www.iesmartinrivero.org

Polígono Industrial El Fuerte
C/ Fernando de los Ríos, 1
29400. Ronda (Málaga)

Teléfono: 952.16.99. Fax: 952.19.99.13

E-mail: 29007962.edu@juntadeandalucia.es



Junta de Andalucía
Consejería de Desarrollo Educativo
y Formación Profesional



FAMILIA PROFESIONAL

Edificación y Obra Civil

Empresas colaboradoras



Excelentísimo
Ayuntamiento de Ronda



Excmo. Ayuntamiento
de Arriate



Reformas - Construcciones



ROCAVertical S.L.U



IES Martín Rivero



IES MARTÍN RIVERO
RONDA- MÁLAGA

FAMILIA PROFESIONAL

Edificación y Obra Civil

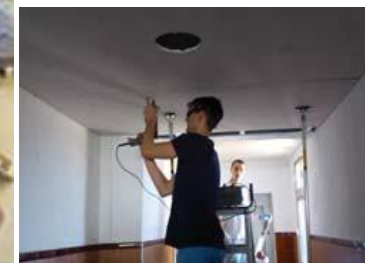


TÉCNICO en OBRAS de INTERIOR, DECORACIÓN y REHABILITACIÓN

CICLO FORMATIVO F.P. GRADO MEDIO

Formación en empresas

con alta en Seguridad Social



¿Qué titulación obtengo?

TÉCNICO EN OBRAS DE INTERIOR, DECORACIÓN Y REHABILITACIÓN

Este título prepara para:

- ✓ Ejecutar revestimientos con pastas y morteros, realizando: enfoscados, guarnecidos, enlucidos, revocos.
- ✓ Alicatar y solar.
- ✓ Realizar tabiquería y trasdosados con placas prefabricadas de yeso laminado.
- ✓ Realizar techos suspendidos
- ✓ Realizar revestimientos con materiales ligeros: papel, madera, textil, plásticos, metálicos...
- ✓ Realizar acabados en pinturas, esmaltes y barnices, mediante medios manuales y mecánicos.
- ✓ Instalar suelos técnicos y mamparas.
- ✓ Organizar los trabajos de obras de interior, decoración y rehabilitación.
- ✓ Presupuestar todos estos trabajos.

Cumpliendo las condiciones y plazos establecidos así como las prescripciones de calidad, seguridad y medio ambiente.

¿Cuánto dura esta formación?

✓ 2.000 horas distribuidas en 2 cursos académicos.

Incluida:

- Con periodos Formación en empresas desde primer curso, con al menos 500 horas de permanencia en empresa..

¿Qué formación voy a recibir?

- ✓ En el centro educativo, formación técnica-práctica a través de los diferentes módulos profesionales (asignaturas)
- ✓ En las empresas colaboradoras, formación práctica.

¿Puedo seguir estudiando?

✓ Otro Ciclo de Formación Profesional de Grado Medio o Superior con la posibilidad de establecer convalidaciones de módulos profesionales de acuerdo a la normativa vigente.

Más información:



FPA
FORMACIÓN PROFESIONAL ANDALUZA

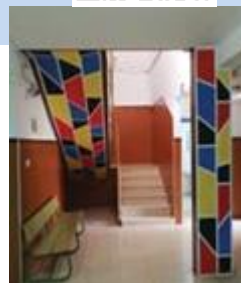
FAMILIA PROFESIONAL

Edificación y Obra Civil

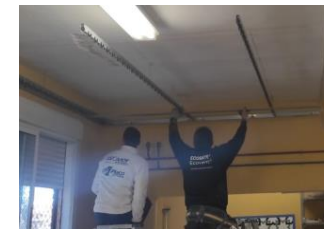
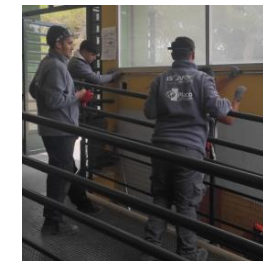


Nueva FP DUAL

- Es una modalidad de enseñanza en la que la **formación es compartida entre el Centro Educativo y la Empresa**, mediante periodos en alternancia.
- Estancias en la empresa desde el 2º trimestre del primer curso.**
- Se aprende en un entorno real de trabajo**, en contacto directo con la realidad profesional, de una forma práctica y mejorando las competencias profesionales, las habilidades sociales, interpersonales y el sentido de la responsabilidad.
- El alumno estará dado de **alta en la Seguridad Social** durante la permanencia en la empresa (unos 4 meses entre primer y segundo curso)
- Los periodos de formación en la empresa están **cubiertos** tanto por un **seguro de responsabilidad civil** como por un **seguro de accidentes.**
- Más información FP Dual:**



Técnico en Obras de Interior, Decoración y Rehabilitación



FAMILIA PROFESIONAL

Edificación y Obra Civil

